



Kom i gang med Winlink!



Så enkelt installerer du Winlink

### 1. Last ned Winlink Express:

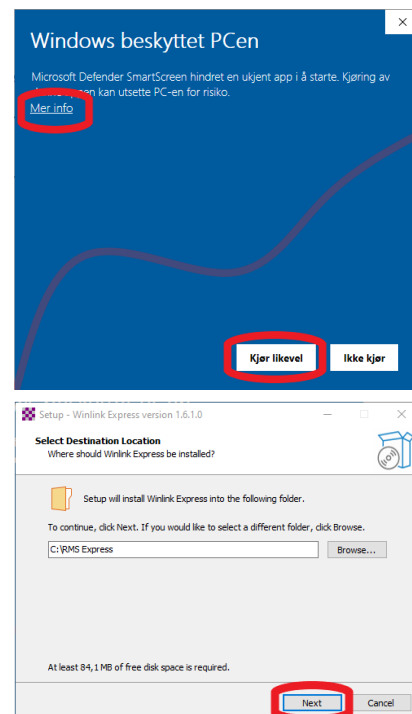
- Gå til <https://winlink.org/WinlinkExpress>
- Bla ned til «Download» og velg «Winlink Express (Current product version) for å laste ned siste versjonen av Winlink Express.

### 2. Installer Winlink Express:

- Åpne filen du nettopp lastet ned.
- Dobbelklikk på «Winlink\_Express\_install»
- Dersom du får beskjed om at Windows beskyttet PCen din – dette er helt normalt. Velg «Mer info» og trykk «Kjør likevel».
- Når du får spørsmål om du vil tillate at Winlink Express gjør endringer på PCen din, velger du «Ja».
- I vinduet som dukker opp trykker du «Next» to ganger og så «Install».
- Klikk «Finish» når installasjonen er fullført. Winlink starter. (Winlink Express finnes nå også i Start-menyen under «RMS express».)

### 3. Opprett konto:

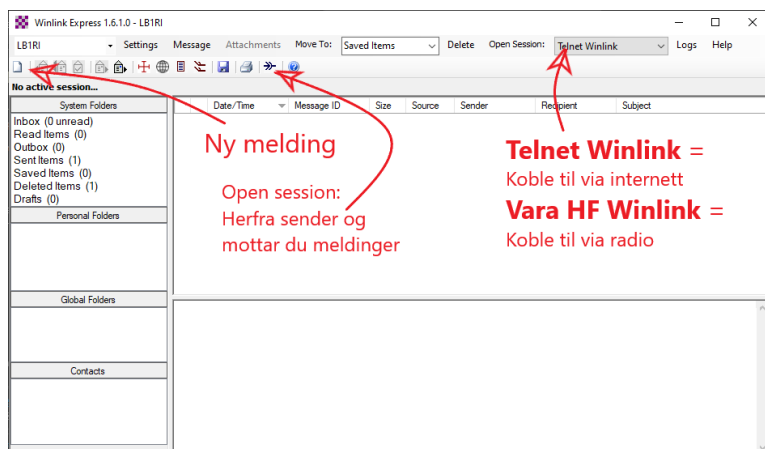
- Velg «Settings» øverst i vinduet og velg «Winlink Express Setup». Da får du opp følgende vindu:



- Skriv inn:
  - Kallesignal
  - Passord. Velg akkurat hva du vil.
  - En e-postadresse du har fra før (for å gjenopprette passordet ditt dersom du glemmer det)
  - Kontaktinformasjonen din i feltene til høyre.
- Trykk «Update». Første gangen du kobler til med nytt callsign blir kontoen opprettet.

## Send din første melding med Winlink

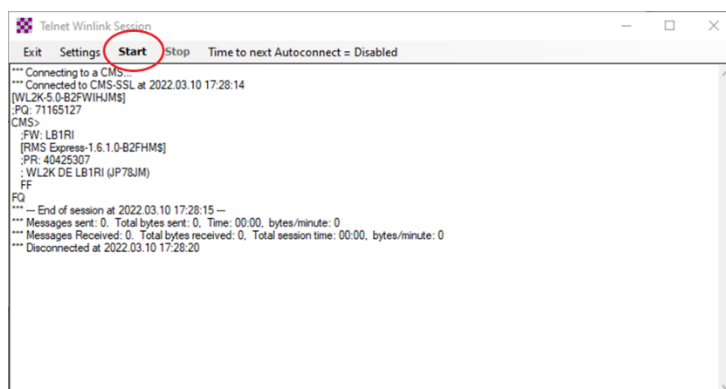
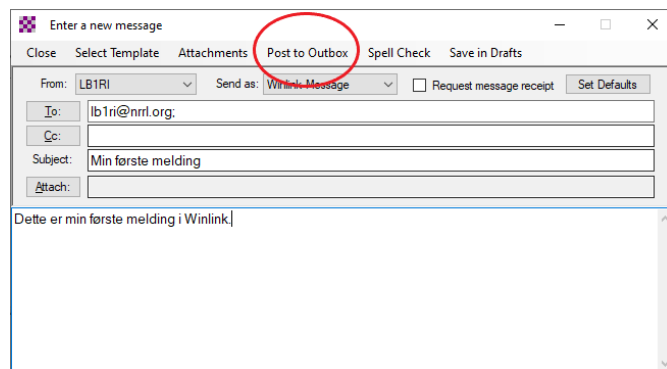
1. Start Winlink Express, dersom du ikke har gjort det allerede.



2. Velg arket øverst til venstre (under kallesignalet ditt).
3. Skriv inn mottaker, emne og melding.
4. Trykk «Post to Outbox».
5. Tilbake i Winlink-vinduet velger du «Open session»:

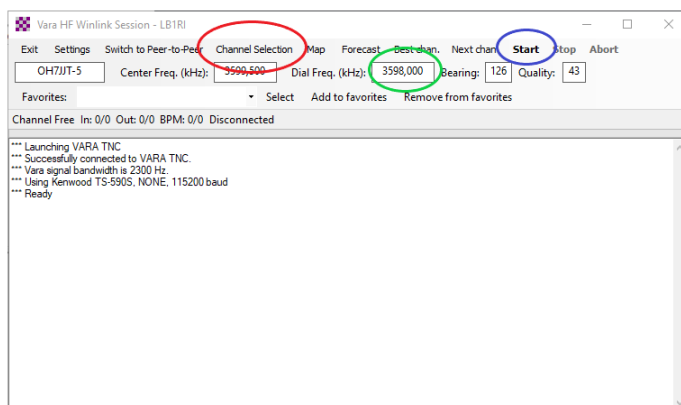
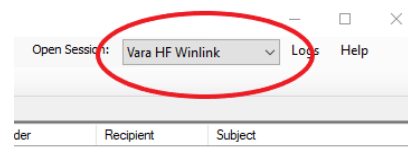


6. I vinduet som dukker opp velger du «Start» og venter til siste linja viser «Disconnected at 2022.03.10 17:43:59» eller lignende.
7. Gratulerer! Du har sendt din første Winlink-melding! 😊



## Send din første melding via radio

1. Avslutt Winlink Express dersom det er åpent.
2. Installer lyd kortmodusen Vara:
  - a. Gå til <https://rosmodem.wordpress.com/>
  - b. Velg "VARA HF v4.6.1 (High Performance HF Modem)" øverst.
  - c. Velg "Download".
  - d. Åpne filen du nettop lastet ned.
  - e. Klikk "Next", som da du installerte Winlink Express. Velg "I accept the agreement" der det kreves. Velg «Install» og «OK» når det kreves.
  - f. VARA HF starter av seg selv.
3. I menyen «Settings» og «Soundcard» velger du lyd kortet ditt, dersom du bruker lyd kort som Signalink eller lignende.
4. I menyen «Settings» velger du «VARA» setup. Nederst endrer du «Retries» til 30.
5. Start Winlink Express.
6. Velg «Vara HF Winlink» som modus:
7. Velg «Open session». (I fremtiden starter VARA HF automatisk på dette tidspunktet.)
8. Øverst velger du «Settings» og «Radio setup».
9. Velg radioen din dersom den finnes der, eller velg «Manual» dersom du ikke finner din radio.



10. Velger du «Channel Selection» får du en oversikt over hvilke frekvenser som har best odds for å lykkes akkurat nå. Dobbelklikk på den du ønsker å prøve.
11. Still radioen til frekvensen som vises i Dial Freq (kHz). Bruk øvre sidebånd (USB).
12. Velg «Start».

Dersom alt er satt opp riktig, blir Winlink Express å koble seg opp via radioen din nå, og sende og motta meldinger som måtte ligge på vent.

Får du problemer kan du finne mange gode løsninger i hjelpefilen til Winlink Express. Velg «Help» og «Help contents» øverst til høyre i Winlink-vinduet.

Du finner også mye hjelp og inspirasjon til videre eksperimentering via [https://winlink.org/content/user\\_support\\_and\\_help](https://winlink.org/content/user_support_and_help)

## Meld deg på Winlink nyhetsbrev

Send en mail til [winlink@nrll.no](mailto:winlink@nrll.no) og be om å få tilsendt QST-LA via Winlink. Da får du øve deg ukentlig på å bruke Winlink, og sikrer deg at du alltid har siste utgave av programvaren samtidig.